

「懐かしさの心理学」

大森 (拓) ゼミ 4年

21211078 尾張拓也

・概要

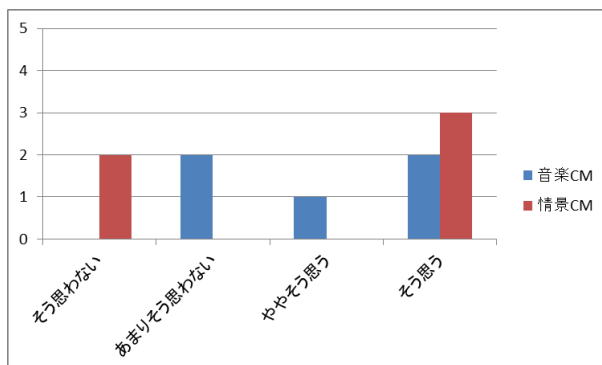
男女差が無く普段から見られている TVCM を実験題材とし、私たちの世代が小さい頃に放送された TVCM を見せ、懐かしいという感情が起きるか否か、また、どういった感情が付随するかについて、アンケートを取り、統計学的処理を行います。

・調査方法

今回は、懐かしい音楽を重視した CM1 (ホクトの CM) と懐かしい情景を重視した CM2 (ポッキーの CM) をゼミ生 5 名に見せて仮の調査を行いました。

・結果

音楽よりも情景がある CM のほうが懐かしいと思われている。



基本的にポジティブな感情が多かったが、音楽を重視した CM にはネガティブな感情が起こった。

